

Übersicht

Abfalleimer

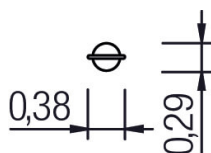
Produktnummer: 8LW-00266-0



Preis

359,00 €*

*Preise inkl. MwSt. zzgl. Versandkosten



Beschreibung

Ein Abfalleimer ist ein unverzichtbares Element auf jedem öffentlichen Spielplatz gemäß DIN EN 1176. Er bietet eine praktische Lösung zur Entsorgung von Abfällen und trägt dazu bei, die Sauberkeit und Hygiene auf dem Spielplatz aufrechtzuerhalten. Unser Abfalleimer besteht aus hochwertigem Material (Stahl pulverbeschichtet) und ist speziell für den Einsatz im Freien konzipiert. Er ist robust, langlebig und wetterbeständig, um den Herausforderungen des Spielplatzbetriebs standzuhalten. Der Abfalleimer hat ein Fassungsvermögen von 28L, um eine ausreichende Menge an Abfällen zu sammeln, ohne häufig entleert werden zu müssen. Der Abfalleimer verfügt über einen Kippmechanismus, so dass die Handhabung noch einfacher wird. Unser Abfalleimer ist nicht nur funktional, sondern auch ästhetisch ansprechend.