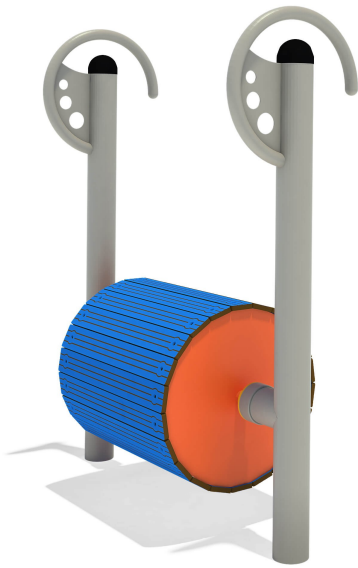


Lauftrommel Metall

Premium Spielanlage nach DIN EN 1176 | Art.-Nr.: 8LW-00436-0



Lilowersum
Spielgeräte & Stadtmobiliar Online



DIN

EN 1176

10 J.

GARANTIE*

TECHNISCHE SPEZIFIKATIONEN

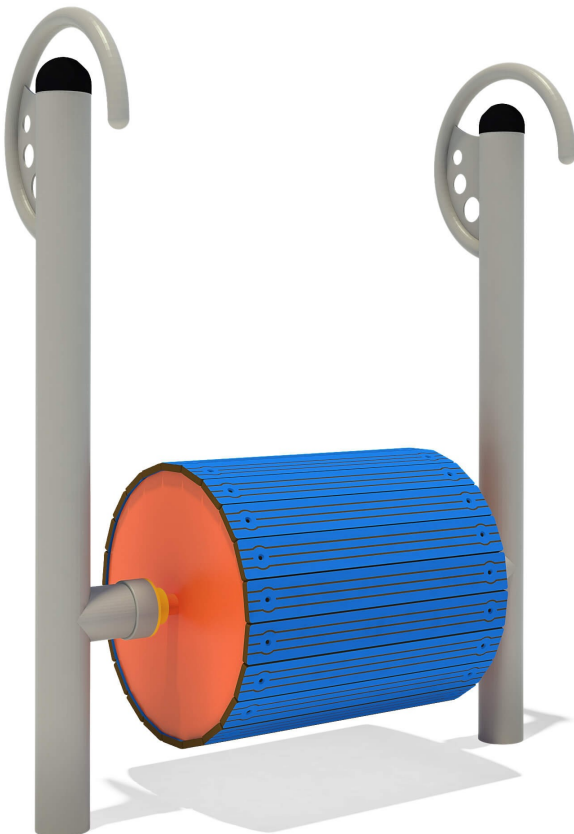
Maße (L x B x H) 105x49x133 cm

Sicherheitsbereich 4,05x3,49x2,38 m

Spielwerte



Technische Zeichnung / Ansicht



*Die geltenden Garantiebestimmungen können Sie den jeweils aktuellen AGB entnehmen.